

Газовый котел HI FIN с технологией IoT



Kiturami



**Газовый настенный котел
HIFIN**

Безопасность, удобство и удовлетворение всех потребностей клиента основная цель компании KITURAMI на протяжении 40 лет!

- Эксклюзивная конструкция горелки обеспечивает полный дожиг продуктов сгорания, тем самым сводя к минимуму выбросы вредных веществ Nox.
- Теплообменник из высококачественной нержавеющей стали с встроенными алюминиевыми трубами теплосъема обеспечивают высокую теплопередачу и долгий срок эксплуатации котла.
- Структура горелки с дополнительной зоной горения равномерно распределяет пламя по всей поверхности повышая КПД котла.
- Стабильное горение и бесшумная работа горелки.
- Оптимальный котел под любую систему отопления и непрерывная горячая вода в большом объеме.
- Надежный и безопасный котел благодаря устойчивой и стабильной работе без утечки продуктов сгорания.

Самый безопасный котел!

- Встроенный датчик утечки газа мгновенно выявляет утечки газа и предотвращает взрыв или отравления от угарного газа.
- Встроенный сейсмодатчик срабатывает при сильных толчках и автоматически отключает котел, предотвращая вторичные повреждения.

Котел под любую систему отопления.

Емкостной теплообменник вмещает теплоноситель в 20 раз больше по сравнению с проточными котлами.

В накопительном теплообменнике происходит нагрев воды в баке.

В проточном теплообменнике происходит мгновенный нагрев воды

Производительность горячей воды больше в 15 раз по сравнению с пластинчатым теплообменником

Котлы с отдельными мембранными расширительными баками и пластинчатым теплообменником для ГВС имеют ограниченный ресурс эксплуатации и требуют постоянного сервисного обслуживания. Так как узкие каналы пластинчатого теплообменника могут закупориваться отложениями.

Пропорции теплообменников сохранены



Пластинчатый теплообменник



Емкостной теплообменник

Повышенная скорость ГВС

У котлов с мгновенным нагревом подача горячей воды осуществляется с задержкой.

Открыть кран → распознавание наличия потока воды → переключение трехходового клапана для ГВС → срабатывание вентилятора → розжиг-нагрев воды → выход горячей воды.

В котлах накопительного нагрева происходит быстрая и непрерывная подача горячей воды.

Открыть кран → мгновенная подача горячей воды

Котлы Kiturami накопительного нагрева обеспечат непрерывную горячую воду.

Стабильная температура горячей воды

В котлах накопительного типа не возникает проблем с подачей горячей воды даже при малом потоке воды, а также поддерживается стабильная давление и температура.

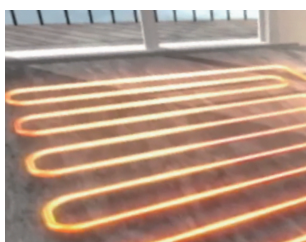


Стабильная подача горячей воды даже при малом потоке воды.

В котлах накопительного нагрева обеспечивается стабильная горячая вода даже при малом потоке воды. Отсутствие колебаний температуры предотвращает скачки гидравлических нагрузок, тем самым обеспечивая надежную работу котла.

В котлах мгновенного нагрева подача горячей воды осуществляется только при определенном потоке воды. При низком потоке воды происходит повышение температуры воды и давления в теплообменнике, что вызывает внутренние повреждения котла.

Котел накопительного типа применим как для классической системы отопления, так и для системы «теплый пол».



Корейская традиционная система отопления «теплый пол», впервые примененная компанией KITURAMI в наше время является самым оптимальным решением в области отопления.

Экологичная горелка с минимальными выбросами Nox



Структура горелки с дополнительной зоной горения равномерно распределяет пламя по всей поверхности повышая КПД котла.

Наглядное преимущество горелки с минимальными выбросами Nox



Равномерное подача и сгорание по всей поверхности горелки позволяют сократить расходы газа и уменьшают выбросы Nox.

Котел под любую систему отопления

Вентилятор

Электронная система управления потоком воздуха регулирует подачу воздуха в зависимости от информации о температуре и количества подаваемого газа в горелку.

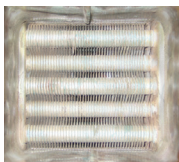
Устройство автоматической подпитки воды

Автоматический вывод воздуха обеспечивает свободную циркуляцию теплоносителя и автоматическое пополнение системы.

Сравнение теплообменника KITURAMI с европейскими

Теплообменник европейских производителей

Теплообменник из меди

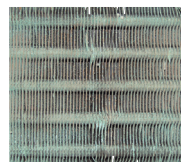


Медный теплообменник покрытый накипью

Теплообменник из меди имеет высокую теплопроводность, но не устойчив к коррозии.

Теплообменник европейских производителей из нержавеющей стали.

Теплообменник из нержавеющей стали.



Закупоренный вид пластинчатого теплообменника

Теплообменник из нержавеющей стали устойчив к коррозии, но имеет низкие показатели теплопроводности.

Эксклюзивные трубы теплопередачи HIFIN (трубы из нержавеющей стали+вставки из алюминия).



Внешняя сторона трубы изготовлена из нержавеющей стали для предотвращения появления накипи, а алюминиевые вставки внутри трубы увеличивают теплопередачу теплообменника.



Применение лазерной сварочной технологии исключает появление следов от сварки при этом достигается высочайшее качество и отсутствие дефектов, что продлевает срок эксплуатации котла.

Воздухозабор

Расширительный бак с теплообменником ГВС

Теплообменник ГВС встроенный в расширительном баке обеспечивает непрерывную подачу горячей воды в большом объеме.

Блок управления

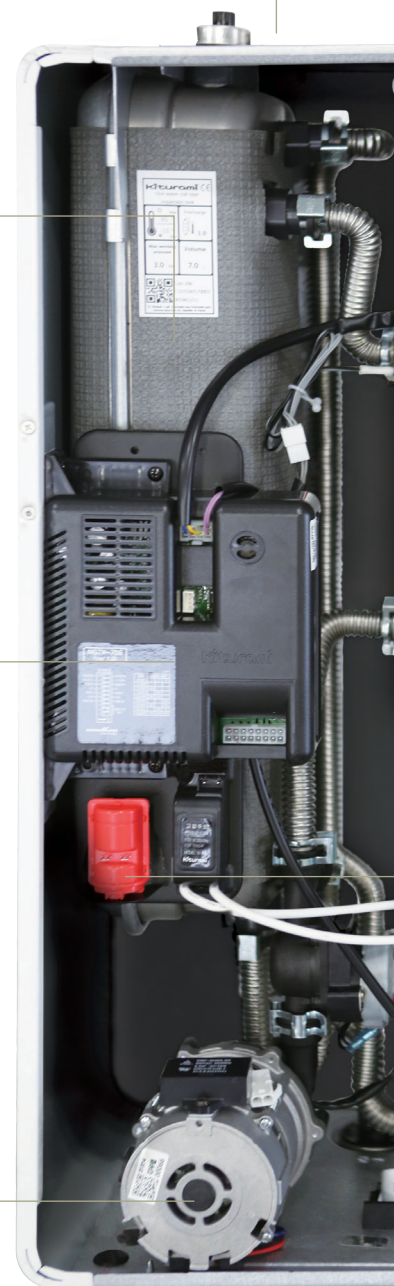
- SMPS для повышения устойчивости колебаниям электрической сети
- Двойная защита от замерзания
- Режимы безопасности

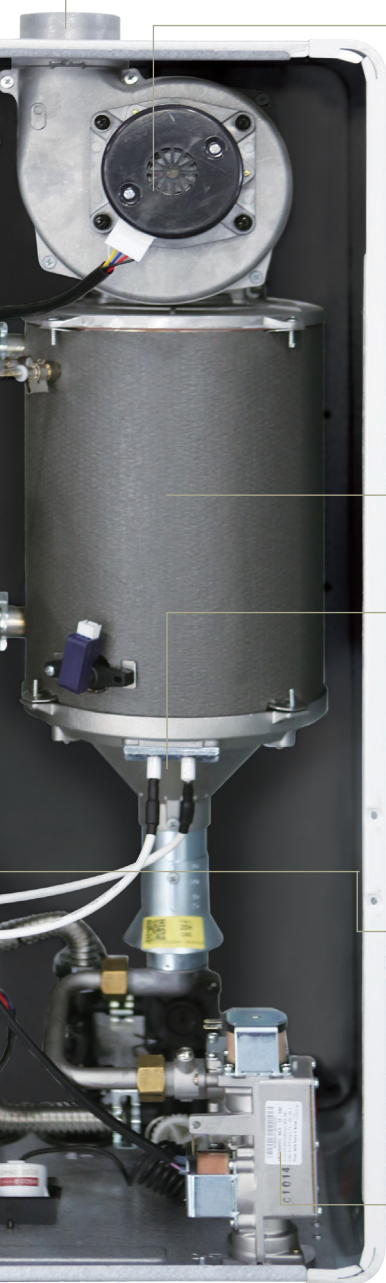
Встроенный датчик утечки газа

При выявлении утечки газа или угарных газов, встроенный датчик утечки газа автоматически прекращает работу котла и выводит газ через воздухоотводную трубу. А также отображает код ошибки утечки газа на комнатном термостате.

(Патентный номер №157199)

Циркуляционный насос





Выход продуктов сгорания

Вентилятор

Надежная и устойчивая работа котла благодаря наличию вентилятора

Теплообменник емкостного типа

Теплообменник из нержавеющей стали предотвращает появление накипи и коррозии



Керамическая горелка

Экологическая керамическая горелка со специальной структурой обеспечивает стабильное горение и бесшумную работу котла.



Сейсмодатчик

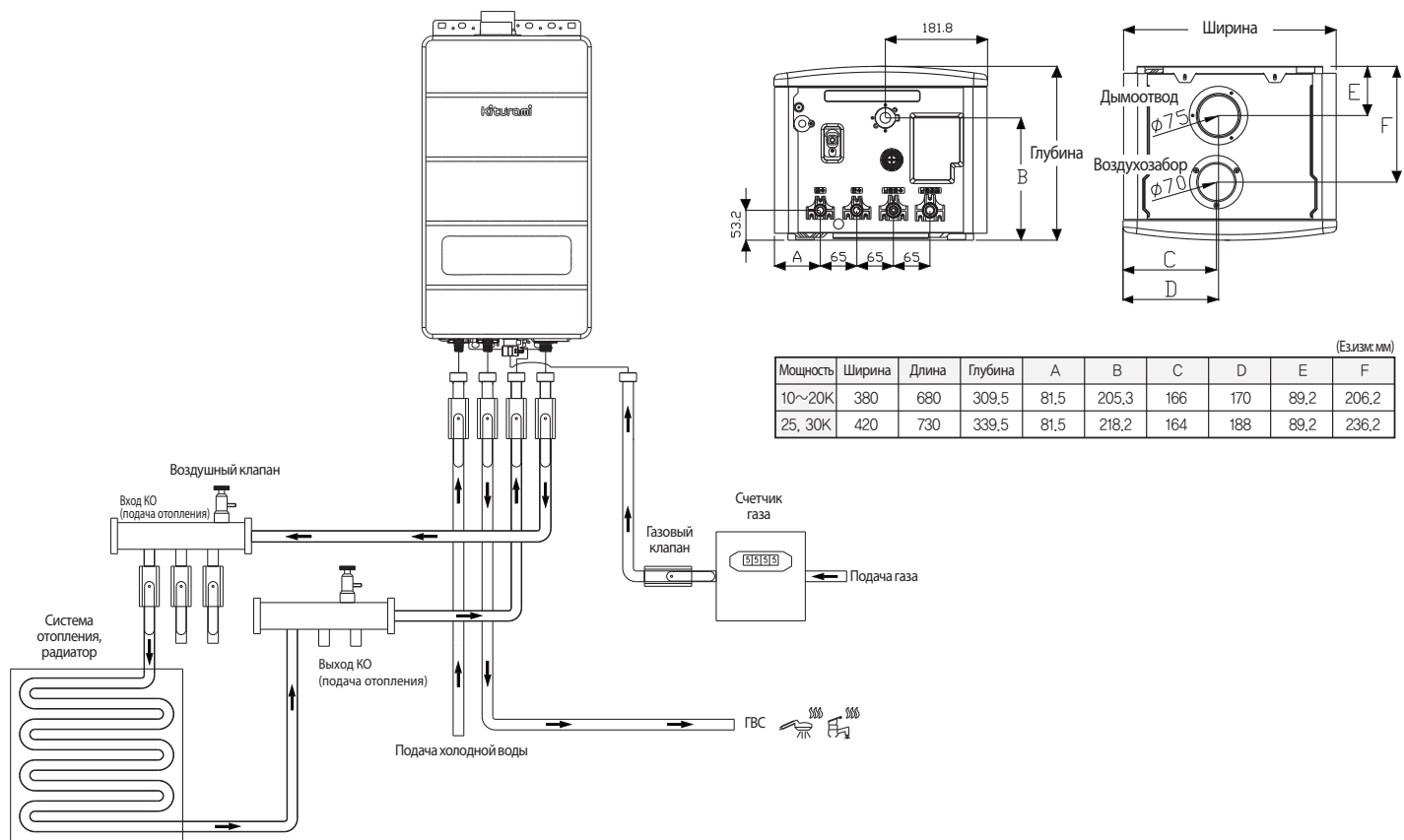
Встроенный сейсмодатчик срабатывает при сильных толчках 4-5баллов и отключает котел, тем самым предотвращая вторичные повреждения

(Патентный номер №0388579)

Газовый клапан пропорционального управления

Равномерное подача газа обеспечивает равномерное сгорание уменьшая расходы газа.

Обвязка котла



Комнатный термостат с применением технологии IoT

ЖК дисплей

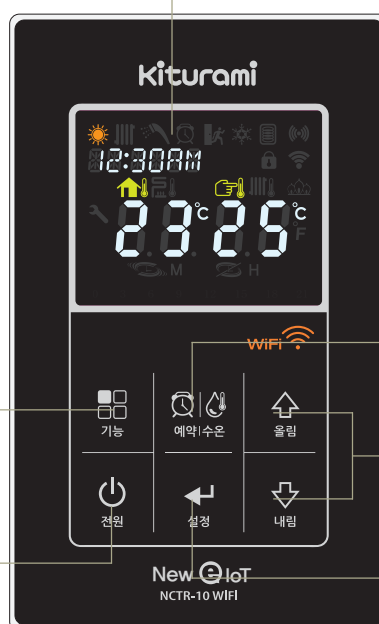
Отображает текущую и заданную температуру, время, режим и код неисправности.

Кнопка выбора режимов

С помощью данной кнопки можно настроить режимы «Присутствие», «Таймер», «Отсутствие».

Кнопка «ВКЛ/ВЫКЛ»

С помощью данной кнопки можно включать и выключать котел.



Комнатный термостат стандартный и системой IoT на выбор.

Кнопка «Таймер»

С помощью данной кнопки можно настроить время работы и остановки котла.

Кнопки Вверх/Вниз

Кнопки используются для настройки и изменения разных режимов.

Кнопка настройки

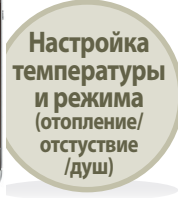
С помощью данной кнопки можно настроить режим, температуру и время.

■ ■ ■ **Смарт система IoT**

• **Удобная регулировка и настройка с помощью смартфона**



Если Вы не уверены выключили ли котел перед выходом, можете легко проверить режим котла с помощью смартфона.



Можно отрегулировать и настроить желаемый режим находясь за пределами помещения.



Также с помощью смартфона можете задать желаемое время отопления.

• **Удобный и доступный контроль котла с помощью комнатного термостата**

Просто замените на новый комнатный термостат IoT для регулировки через смартфон.

• **Функция диагностики неисправностей котла**

Если котел выйдет из строя можно мгновенно получить информацию о неисправности котла.

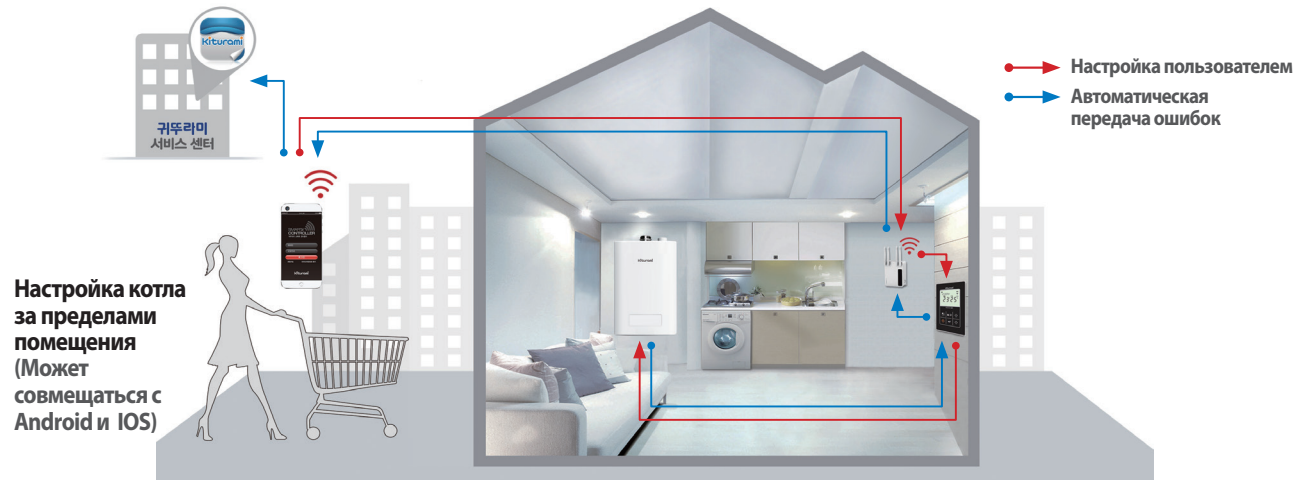


• **Оперативный сервис**

Сохранение кодов ошибок в базе данных позволяет оперативное предоставление технического сервиса.

• **Применение международного стандарта технологии IoT**

Применение международного стандарта технологии IoT позволяет подключение к любому продукту.



Настройка котла с помощью смартфона в любом месте, где подключен беспроводной WiFi

SPECIFICATION ...

Технические характеристики котла HIFIN

Закрытый тип

Тип		Модель	Ед.изм	HIFIN-13		HIFIN-16		HIFIN-20		HIFIN-25		HIFIN-30		
Уровень Nox		-	-	1										
Тип котла		Тип	Настенный, принудительная тяга(FF,FE)											
Вид топлива		Газ	LNG,13A	LPG	LNG,13A	LPG	LNG,13A	LPG	LNG,13A	LPG	LNG,13A	LPG	LNG,13A	LPG
Номинальная мощность отопления	(Максимальная нагрузка)	кВ	15.2		18.6		23.3		29.0		34.9			
		Ккал/ч	13,000		16,000		20,000		25,000		30,000			
	Частичная нагрузка	кW	7.6		9.3		11.7		14.5		17.4			
		Ккал/ч	6,500		8,000		10,000		12,500		15,000			
Производительность ГВС	+30°C	л/мин	7.3		8.9		11.1		13.9		16.7			
КПД	Отопление	%	91.2		92.4		91.8		91.6		91.8			
	ГВС		91.4		93.1		92.3		91.8		92.3			
Расход газа	Отопление	кW	18.4		22.5		28.0		35.1		42.1			
		Ккал/ч кг/ч	15,800	1.28	19,300	1.57	24,100	1.96	30,200	2.46	36,200	2.95		
	ГВС	кW	18.4		22.5		28.0		35.1		42.1			
		Ккал/ч кг/ч	15,800	1.28	19,300	1.57	24,100	1.96	30,200	2.46	36,200	2.95		
Давление газа		кПа (кгс/см ²)	"(LNG,13A) : 2.0±0.5, -1.0(200±50, -100) LPG : 2.8±0.5(280±50)"											
Тип регулирования газа		Пропорциональная подача												
Максимальное давление отопления		кПа (кгс/см ²)	294(3.0)											
Рабочее давление ГВС		кПа (кгс/см ²)	78~147(0.8~1.5)											
Потребляемая электрическая мощность		W	130											
Габариты	ШхДхВ	mm	380 x 680 x 290						420 x 730 x 320					
Вес		кг	23		24		28							
Размеры присоединительных частей	Вход газа	А	15											
	Вход/Выход газа	А	15											
	Вход/Выход отопления	А	20											
	Диаметр дымохода	Ф	Воздухозабор Ø70, Дымоотвод Ø75											
Напряжение/Частота		-	220В/50Гц											

1. В технические характеристики могут вноситься изменения без предварительного уведомления в целях усовершенствования продукции.
2. Технические данные получены при пробном испытании котла.

Kiturami

Since 1969

Более подробная информация доступна на сайте www.ikiturami.ru

В течении полувека
с момента
основания мы
соблюдаем
принципы
честности, единства
и скромности!
Kiturami

- ▶ В технические характеристики могут вноситься изменения без предварительного уведомления в целях усовершенствования продукции.
- ▶ Компания не несет ответственность за ущерб вызванный несанкционированным внесением изменений в конструкцию продукции

KRB-1512-ON